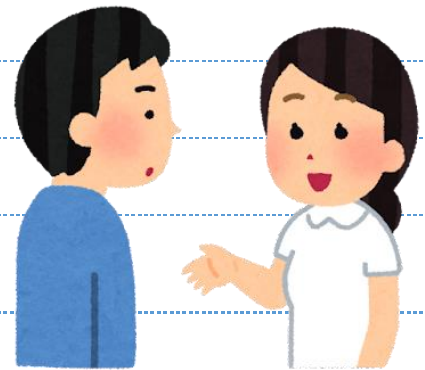


オープンカレッジ講座 2023

## 模擬患者とはなにか？ <入門編> ～よい医療者育成に必要な力となる～

開催日：	①2023年6月14日(水) ②9月14日(木) ③11月16日(木) ④2024年1月18日(木) ⑤2月15日(木) ⑥3月14日(木) 全6回
時間：	14:00～16:00
開催会場：	埼玉県立大学
対象者：	一般市民（55歳以上）
募集人数：	30名（先着順）
受講料：	無料
講師：	田中 広美(看護学科准教授)、久保田 章仁(理学療法学科准教授)、 青森 広美(看護学科准教授)、山田 牧子(看護学科助教)
応募締切：	2023年6月7日(水)



— 埼玉県立大学の模擬患者の集まりに参加してみませんか —

埼玉県立大学では、医療に関わる人材を育成する活動の一環として一部の科目で地域住民のかたに模擬患者ボランティアとして学生に関わって頂いております。昨年に引き続き今年も開催いたしますので、ご興味のあるかたは是非ご参加ください。経験がない方大歓迎。模擬患者とはどのようなものなのかを知るところからスタートします。

➡大学ホームページにて、過去の開催内容を紹介しております。ぜひご覧ください。

開催中止および、延期の場合は HP 掲載とともに、受講者の方へ個別にご連絡しますのでご了承ください。

応募方法は、裏面をご覧ください。

## 申込方法

下記の応募フォーム（URL / QRコード）よりご応募ください

<https://business.form-mailer.jp/fms/60915f1f194300>



### 【応募時のお願い】

- ・1回の応募につき、1講座、1名にてご応募ください。
- ・複数名でのご応募は無効とさせていただきます。
- ・電話番号は、緊急連絡先として使用します。連絡の取れやすい番号をお願いします。
- ・メールアドレスは、事務局から連絡する際に使用します。

edec@spu.ac.jpからのメールを受信できるアドレスをお願いします。

または、受信できるように設定してからご応募ください。

### 【受講連絡】

- ・応募受付終了後、受講連絡をいたします

※応募者の決定は先着順とさせていただきます。

### 【対面講習の注意事項】

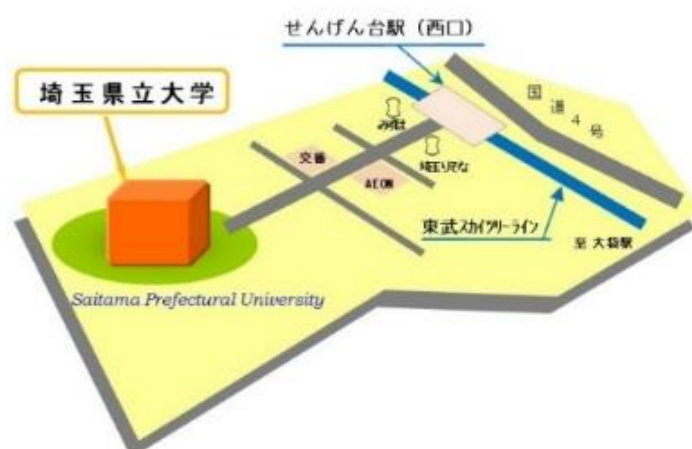
新型コロナ等感染症対策について、本学は保健医療福祉領域の専門職を育成する大学として、一般社会の感染対策よりも慎重な判断をしております。

- ・受講中の手指洗浄・消毒、マスク着用の感染症対策をお願いいたします。
- ・37.5℃以上の発熱がある場合は、また体調が悪い方は、受講をご遠慮いただきます。

◎中止・延期の場合は、本学ホームページに掲載するとともに、受講者の方へ個別にご連絡いたします。

## 問い合わせ先

〒343-8540 埼玉県越谷市三野宮 820  
埼玉県立大学  
地域産学連携センター 公開講座事務局  
TEL : 048-973-4114  
FAX : 048-973-4807  
E-mail : edec@spu.ac.jp  
ホームページ : <https://www.spu.ac.jp>



<アクセス>  
東武スカイツリーライン・せんげん台 西口下車  
バス（朝日バス）：約5分 徒歩：約20分